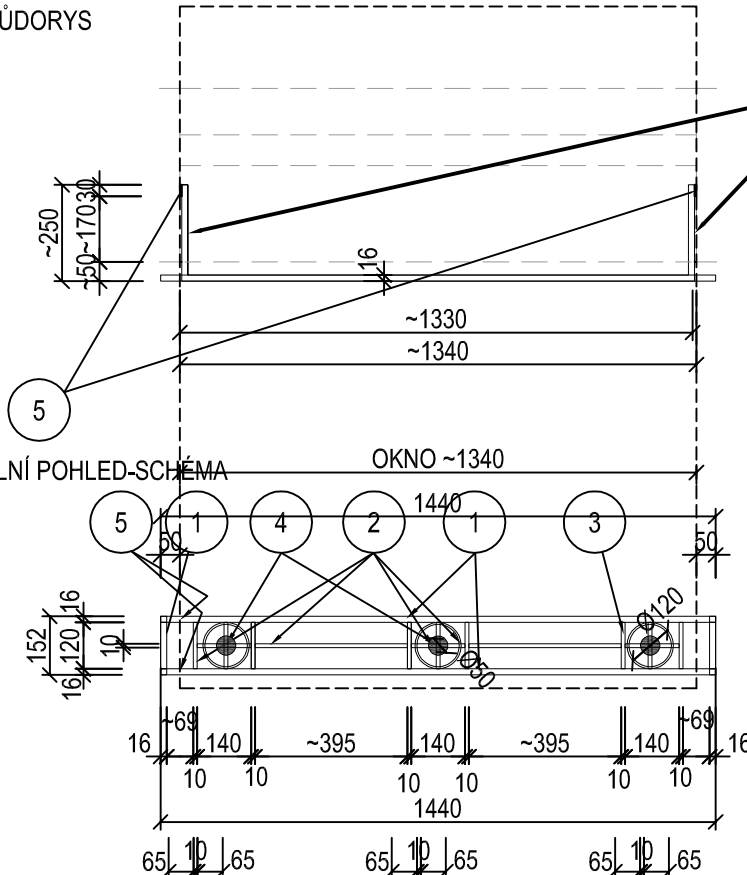


# "Z" ZÁMEČNICKÉ VÝROBKY

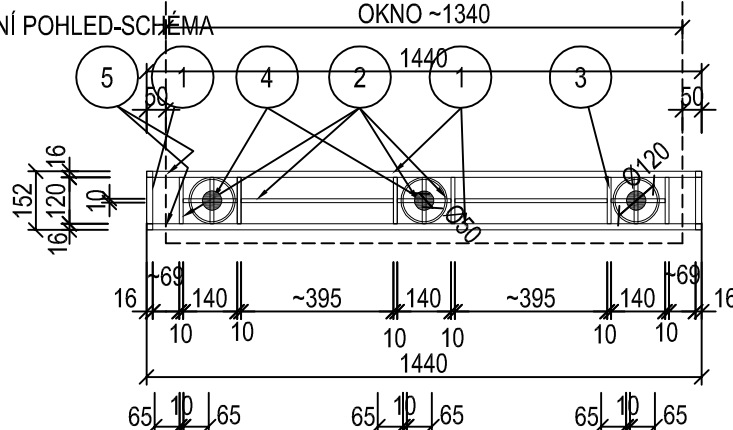
OZN.	SCHÉMA	POPIS	BD 9.KVĚTNA 68	BD 9.KVĚTNA 83, 84	BD 9.KVĚTNA 100	Σ bm,ks,m²
			26 ks	44 ks	26 ks	96 ks
				-		

**OKENNÍ ZÁBRANA NA KVĚTINOVÉ TRUHLÍKY**  
**NEJEDNÁ SE O NOVÝ ZÁMEČNICKÝ VÝROBEK, ALE O**  
**ÚPRAVU PŮVODNÍCH ZÁBRAN PO JEJICH DEMONTÁŽI,**  
**NÁSLEDNOU REPASI A NOVOU MONTÁŽ** (podrobně viz TZ)

PŮDORYS

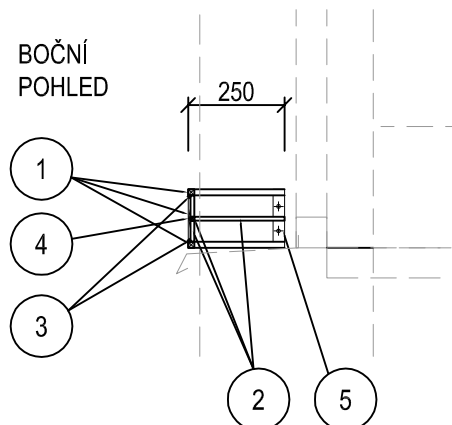


ČELNÍ POHLED-SCHÉMA



**PO DEMONTÁŽI STÁVAJÍCÍCH  
ZÁBRAN A PO REALIZACI  
ETICS UPRAVIT KOTVENÍ PRO  
NOVOU MONTÁŽ!**

BOČNÍ  
POHLED



TYPY MATERIÁLU PRO 1 OKENNÍ ZÁBRANU

- 1 RÁM + KRAJNÍ SLOUPKY  
TYČ PLNÁ 16/16
- 2 VÝPLŇ  
TYČ PLNÁ 10/10
- 3 KRUHOVÁ VÝPLŇ Ø cca 120 mm  
KRUHOVÁ TYČ Ø6
- 4 VÝPLŇ  
PLECH. TL.6 Ø50
- 5 KOTEVNÍ PLECH  
PÁS. 30/6-150 MM

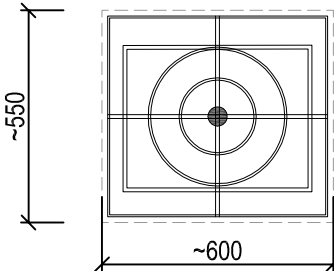
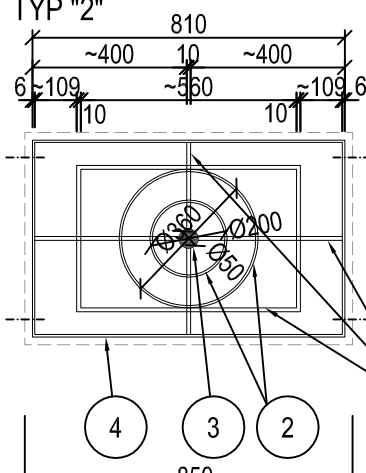
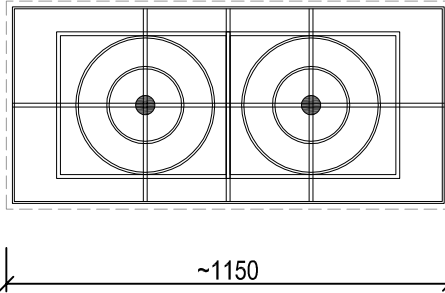
SPOJOVACÍ A MONTÁŽNÍ MATERIÁL (ŠROUBY, CHEMICKÉ KOTVY,...)

POVRCH. ÚPRAVA-VENKOVNÍ NÁTĚR: 1x ZÁKLADNÍ  
2x VRCHNÍ

POZNÁMKA:

**- SCHÉMA NENAHRADUJE DÍLENSKOU DOKUMENTACI!**  
**-PŘED ÚPRAVOU ZÁMEČNICKÉHO VÝROBKU JE NUTNÉ, ABY DODAVATEL SEZNÁMIL INVESTORA A**  
**PROJEKTANTA SE ZAMÝŠLENÝM ZPŮSOBEM ÚPRAVY ZÁMEČNICKÉHO VÝROBKU. POŽADAVKEM JE,**  
**ABY DOŠLO K CO NEJMENŠÍM ZÁSAHŮM DO ZDEMONTOVANÝCH PRVKŮ.**  
**-PŘED ÚPRAVOU JE NUTNÉ ROZMĚRY OKENNÍCH OTVORŮ ZAMĚŘIT PŘÍMO NA STAVBĚ PO REALIZACI**  
**ETICS!**

# "Z" ZÁMEČNICKÉ VÝROBKY

OZN.	SCHÉMA	POPIS	BD 9.KVĚTNA 68	BD 9.KVĚTNA 83, 84	BD 9.KVĚTNA 100	Σ bm,ks,m²
	<p><b>TYP "1" OKENNÍ MŘÍŽE SKLEPNÍCH OKEN</b></p>  <p>1 VÝPLŇ TYČ PLNÁ 10/10</p> <p>2 KRUHOVÁ VÝPLŇ MŘÍŽE KRUHOVÁ TYČ Ø6</p> <p>3 PLNÁ KRUHOVÁ VÝPLŇ PLECH. TL.6 Ø50</p> <p>4 PÁS 30/6 VNĚJŠÍ RÁM MŘÍŽE</p>	<p>otvor 600/600 2 ks 6 ks - ks 8 ks</p> <p>otvor 900/600 5 ks 1 ks 12 ks 18 ks</p> <p>otvor 1200/600 2 ks 5 ks - ks 7 ks</p> <p>otvor 1350/1200 - ks - ks 2 ks 2 ks</p>				
	<p><b>TYP "2" OKENNÍ MŘÍŽ KLASICKÉHO OKNA - TYP "4"</b></p>  <p>ČELNÍ POHLED</p> <p>BOČNÍ POHLED</p> <p>MATERIÁLOVÉ I ROZMĚROVÉ (MIMO UMÍSTĚNÍ KRUHOVÝCH VÝPLŇÍ) SHODNÉ S PROVEDENÍM TRUHLÍKOVÝCH OKENNÍCH</p> <p>1 RÁM + KRAJNÍ SLOUPKY TYČ PLNÁ 16/16</p> <p>2 VÝPLŇ TYČ PLNÁ 10/10</p> <p>3 KRUHOVÁ VÝPLŇ Ø cca 120 mm KRUHOVÁ TYČ Ø6</p> <p>4 VÝPLŇ PLECH. TL.6 Ø50</p> <p>5 KOTEVNÍ PLECH PÁS. 30/6-160 MM</p>	<p>OKENNÍ MŘÍŽE SKLEPNÍCH OKEN <b>NEJEDNÁ SE O NOVÝ ZÁMEČNICKÝ VÝROBEK, ALE O ÚPRAVU PŮVODNÍCH OKENNÍCH MŘÍŽÍ PO JEJICH DEMONTÁŽI, NÁSLEDNOU REPASI A NOVOU MONTÁŽ</b> (podrobně viz TZ)</p>				
	<p><b>TYP "3"</b></p> 					
	<p><b>POZNÁMKA:</b></p> <p>- SCHÉMA NENAHRADUJE DÍLENSKOU DOKUMENTACI!</p> <p>- PŘED ÚPRAVOU ZÁMEČNICKÉHO VÝROBKU JE NUTNÉ, ABY DODAVATEL SEZNÁMIL INVESTORA A PROJEKTANTA SE ZAMÝŠLENÝM ZPŮSOBEM ÚPRAVY ZÁMEČNICKÉHO VÝROBKU. POŽADAVKEM JE, ABY DOŠLO K CO NEJMENŠÍM ZÁSAHŮM DO ZDEMONTOVANÝCH PRVKŮ.</p> <p>- PŘED ÚPRAVOU JE NUTNÉ ROZMĚRY OKENNÍCH OTVORŮ ZAMĚŘIT PŘÍMO NA STAVBĚ PO REALIZACI ETICS!</p>					

"Z" ZÁMEČNICKÉ VÝROBKY
------------------------

"Z" ZÁMEČNICKÉ VÝROBKY						
OZN.	SCHÉMA	POPIS	BD 9.KVĚTNA 68	BD 9.KVĚTNA 83, 84	BD 9.KVĚTNA 100	Σ bm,ks,m²
<div><div><div>3</div><div>VÝPLŇ BALKÓNOVÉHO ZÁBRADLÍ VČ.ZÁBRANY</div></div><div>celkem kusů</div></div>			- ks	2 ks	1 ks	3 ks

"Z" ZÁMEČNICKÉ VÝROBKY							
OZN.	SCHÉMA	POPIS	BD 9.KVĚTNA 68	BD 9.KVĚTNA 83, 84	BD 9.KVĚTNA 100	Σ bm,ks,m²	
<div> <div>3</div> <div>VÝPLŇ BALKÓNOVÉHO ZÁBRADLÍ VČ.ZÁBRANY</div> </div>			celkem kusů	- ks	2 ks	1 ks	3 ks

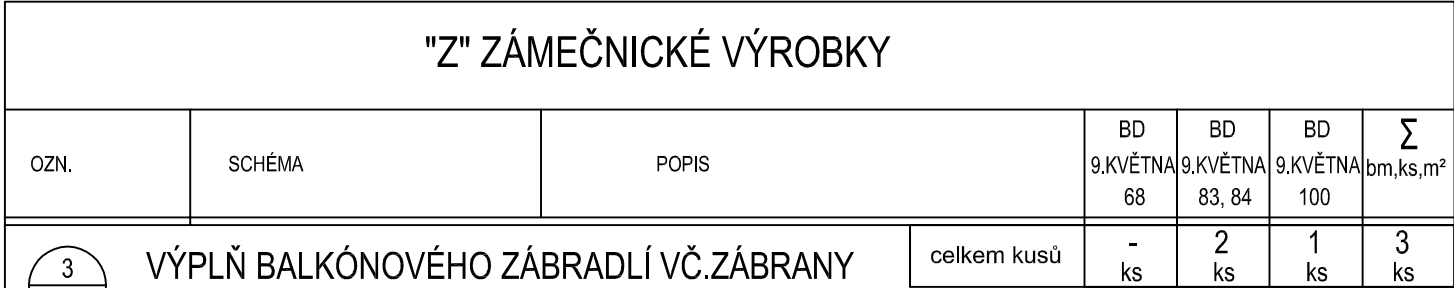
"Z" ZÁMEČNICKÉ VÝROBKY							
OZN.	SCHÉMA	POPIS	BD 9.KVĚTNA 68	BD 9.KVĚTNA 83, 84	BD 9.KVĚTNA 100	Σ bm,ks,m²	
<div> <div>3</div> <div>VÝPLŇ BALKÓNOVÉHO ZÁBRADLÍ VČ.ZÁBRANY</div> </div>			celkem kusů	- ks	2 ks	1 ks	3 ks

"Z" ZÁMEČNICKÉ VÝROBKY							
OZN.	SCHÉMA	POPIS	BD 9.KVĚTNA 68	BD 9.KVĚTNA 83, 84	BD 9.KVĚTNA 100	Σ bm,ks,m²	
<div> <div>3</div> <div>VÝPLŇ BALKÓNOVÉHO ZÁBRADLÍ VČ.ZÁBRANY</div> </div>			celkem kusů	- ks	2 ks	1 ks	3 ks

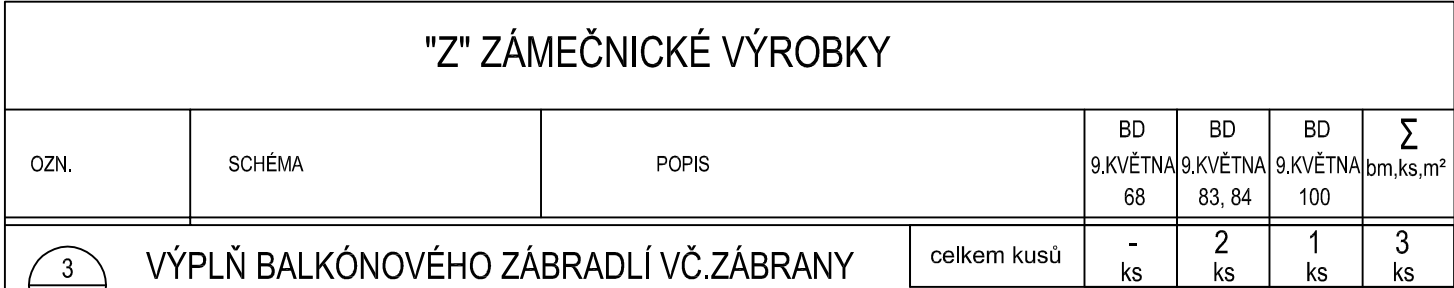
- | "Z" ZÁMEČNICKÉ VÝROBKY   |        |       |                      |                          |                       |               |         |
|--|--------|-------|----------------------|--------------------------|-----------------------|---------------|---------|
| OZN.   | SCHÉMA | POPIS | BD<br>9.KVĚTNA<br>68 | BD<br>9.KVĚTNA<br>83, 84 | BD<br>9.KVĚTNA<br>100 | Σ<br>bm,ks,m² |         |
| <div> <div>3</div> <div>VÝPLŇ BALKÓNOVÉHO ZÁBRADLÍ VČ.ZÁBRANY</div> </div> |        |       | celkem kusů          | -<br>ks                  | 2<br>ks               | 1<br>ks       | 3<br>ks |

"Z" ZÁMEČNICKÉ VÝROBKY							
OZN.	SCHÉMA	POPIS	BD 9.KVĚTNA 68	BD 9.KVĚTNA 83, 84	BD 9.KVĚTNA 100	Σ bm,ks,m²	
<div> <div>3</div> <div>VÝPLŇ BALKÓNOVÉHO ZÁBRADLÍ VČ.ZÁBRANY</div> </div>			celkem kusů	- ks	2 ks	1 ks	3 ks

"Z" ZÁMEČNICKÉ VÝROBKY							
OZN.	SCHÉMA	POPIS	BD 9.KVĚTNA 68	BD 9.KVĚTNA 83, 84	BD 9.KVĚTNA 100	Σ bm,ks,m²	
<div> <div>3</div> <div>VÝPLŇ BALKÓNOVÉHO ZÁBRADLÍ VČ.ZÁBRANY</div> </div>			celkem kusů	- ks	2 ks	1 ks	3 ks



"Z" ZÁMEČNICKÉ VÝROBKY							
OZN.	SCHÉMA	POPIS	BD 9.KVĚTNA 68	BD 9.KVĚTNA 83, 84	BD 9.KVĚTNA 100	Σ bm,ks,m²	
<div> <div>3</div> <div>VÝPLŇ BALKÓNOVÉHO ZÁBRADLÍ VČ.ZÁBRANY</div> </div>			celkem kusů	- ks	2 ks	1 ks	3 ks



"Z" ZÁMEČNICKÉ VÝROBKY							
OZN.	SCHÉMA	POPIS	BD 9.KVĚTNA 68	BD 9.KVĚTNA 83, 84	BD 9.KVĚTNA 100	Σ bm,ks,m²	
<div> <div>3</div> <div>VÝPLŇ BALKÓNOVÉHO ZÁBRADLÍ VČ.ZÁBRANY</div> </div>			celkem kusů	- ks	2 ks	1 ks	3 ks

"Z" ZÁMEČNICKÉ VÝROBKY							
OZN.	SCHÉMA	POPIS	BD 9.KVĚTNA 68	BD 9.KVĚTNA 83, 84	BD 9.KVĚTNA 100	Σ bm,ks,m²	
<div> <div>3</div> <div>VÝPLŇ BALKÓNOVÉHO ZÁBRADLÍ VČ.ZÁBRANY</div> </div>			celkem kusů	- ks	2 ks	1 ks	3 ks

